



***Il Colloquio
preoperatorio
ed il
disegno***

**I.P. ET C. Papa
Fondazione S. Matteo - Pavia**

IL COLLOQUIO

Quando

- Consenso
- In elezione: **il giorno prima**
- In urgenza: **prima dell'intervento**

IL COLLOQUIO

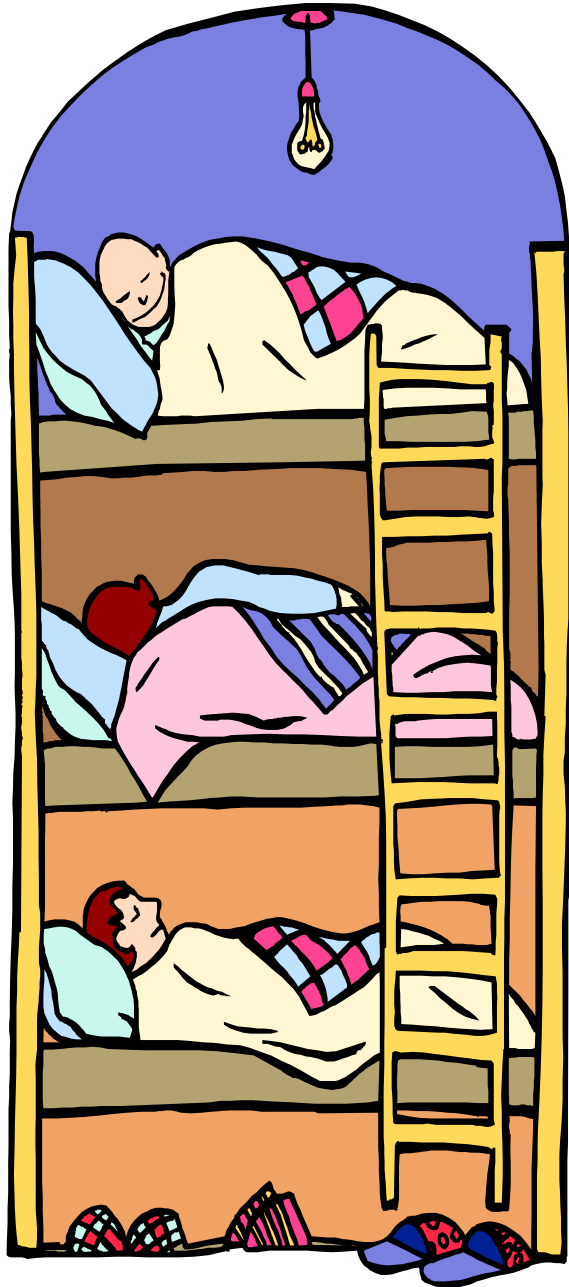
Chi

- L'Infermiere
- Lo Stomaterapista
- Il Chirurgo

IL COLLOQUIO

Cosa

- Illustrare del ruolo dello stomaterapista
- Rassicurare della persona
- Illustrare l'iter riabilitativo



IL COLLOQUIO Dove

Ambiente tranquillo che garantisca
la privacy della persona:

- ambulatorio
- sala medica
- al letto della persona

Anamnesi

- Attività lavorativa
- Vita sociale
- Sport
- Handicap
- Capacità visive e manuali ridotte
- Abbigliamento
- Composizione nucleo familiare

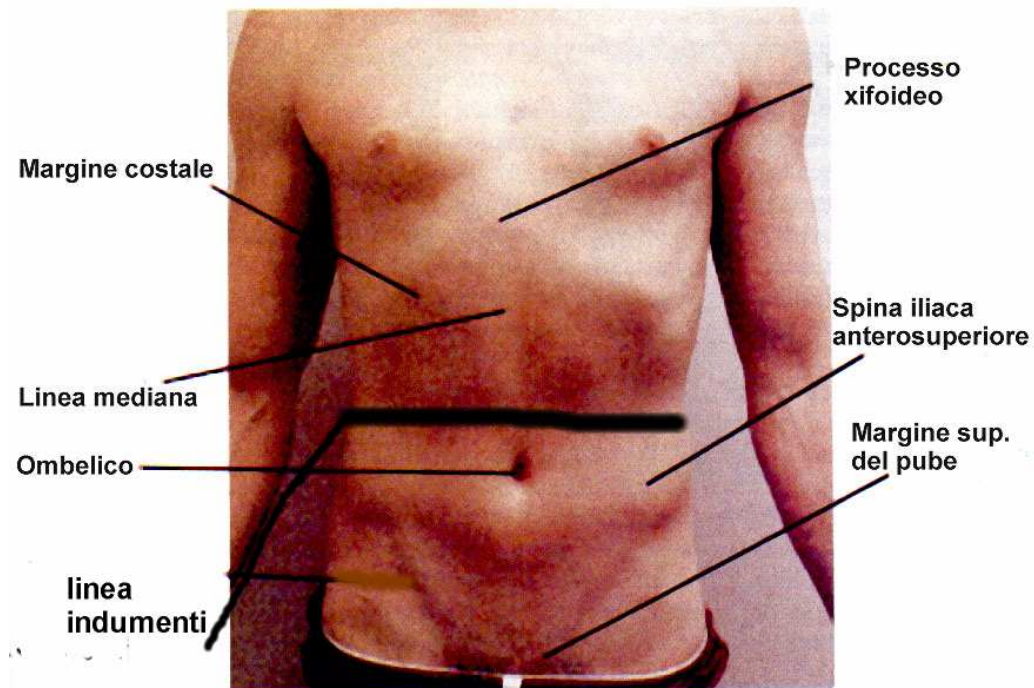


IL DISEGNO PREOPERATORIO



Posizionamento della stomia

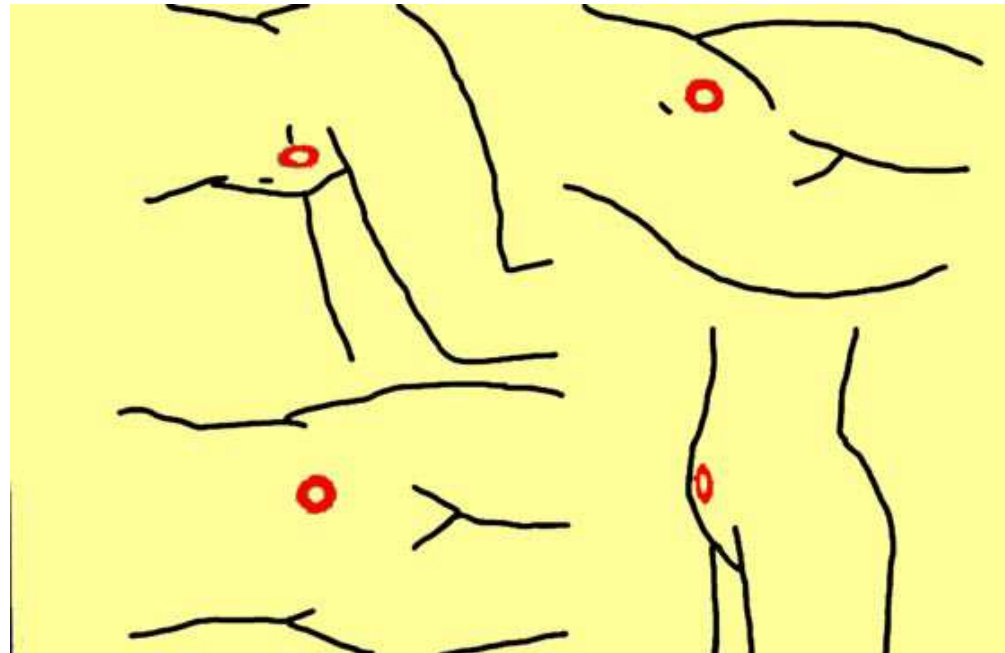
E' un momento fondamentale da cui dipenderà la corretta funzionalità e la ottimale gestione dello stoma



Posizionamento

- Applicando un bollino adesivo*, si dovrà inoltre verificare l'esatto posizionamento nelle diverse posture:

- ☞ Eretta
- ☞ Supina
- ☞ Seduta



*in alternativa al bollino si potrà usare anche una normale placca da stomia