

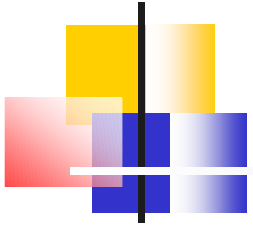


PULIZIA dalla CANNULA TRACHEALE

DEFINIZIONE

Per pulire la cannula tracheale si intende la pulizia della cannula esterna, la placca, la rimozione della controcanula e il tappo di decannulazione

PULIZIA dalla CANNULA TRACHEALE



- **Comfort della persona se cosciente**
- **Presenza di rumori respiratori (secrezioni, ostruzione della canula)**
- **Saturazione dell'O2**
- **Parametri vitali**
- **Condizioni locali della stomia**
- **Segni e sintomi di infezioni respiratorie**

PULIZIA dalla CANNULA TRACHEALE

SCOPI



Assicurare la respirazione eliminando muco, tappi e secrezioni incrostate



Favorire la pulizia per prevenire le infezioni e le lesioni cutanee nell'area dello stoma.



- Favorire il benessere della persona



- Preparare la persona all'autogestione della cannula

PULIZIA dalla CANNULA TRACHEALE

ATTI DI SUPPORTO

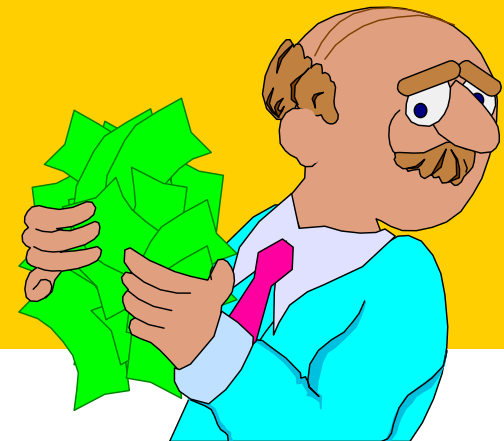
Identificare la persona

Fornire alla persona le conoscenze relative all'atto infermieristico

Isolare la persona e farle assumere la posizione seduta o semiseduta se possibile

Lavaggio sociale delle mani

Preparazione del materiale



PULIZIA dalla CANNULA TRACHEALE

PREPARAZIONE DEL MATERIALE

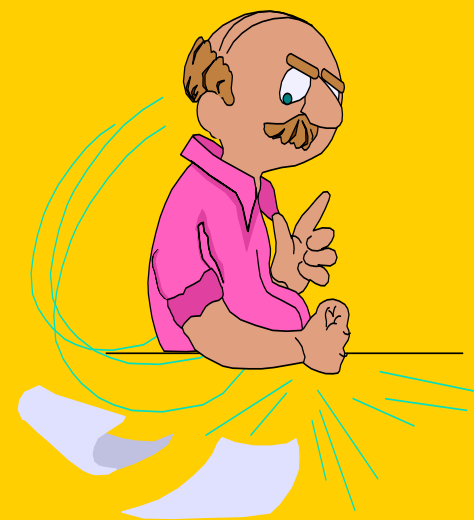
- 1 arcella
- spazzolini o scovolini di diverso diametro
- garze o compresse in tessuto non tessuto (TNT) 10x10 cm
- guanti monouso
- occorrente per la medicazione(metalline, presidi in poliuretano, garze al betadine se necessario...)
- forbici
- materiale per l'ancoraggio



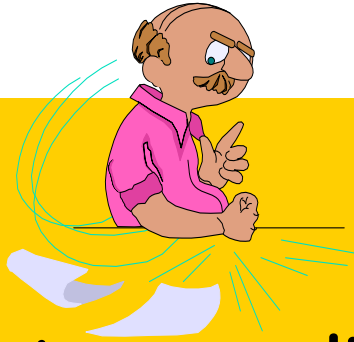
PULIZIA dalla CANNULA TRACHEALE

PREPARAZIONE DEL MATERIALE

- Pinza a baionetta
- filtro monouso per tracheostomia
- 1 traversa
- 1 contenitore per i rifiuti
- soluzione fisiologica
- acqua ossigenata diluita al 50%



PULIZIA dalla CANNULA TRACHEALE



PROCEDURA

- Proteggere gli indumenti della persona con la traversa
- Lavare le mani ed indossare i guanti
- Rimuovere la medicazione sporca se presente
- Aspirare nel tubo per tracheostomia
- Sostituire i guanti se necessario.....
- Sbloccare la controcanula ruotandola leggermente in senso antiorario

TRACHEALE PROCEDURA



- **Estrarre la controcannula tenendo la cannula in posizione....**
- **Pulire il foro e la superficie esterna della controcannula sotto l'acqua corrente e impiegare lo spazzolino per rimuovere le secrezioni interne**
- **Asciugare la controcannula con delle garze o all'aria (evitare tosse da residui di acqua) o utilizzare la pinza a baionetta + garza**
- **Fissare la controcannula con un movimento orario**

PULIZIA della CANNULA TRACHEALE PROCEDURA



- Tenere la cannula ferma mentre si riposiziona al suo interno.
- In caso di presenza di piu' controcanne conservarle in fisiologica sterile max 24 ore.....
- Pulire la zona circostante la stomia con garze umide o bastoncini cotonati e asciugare bene.
- Se presenti incrostazioni utilizzare bastoncini cotonati imbevuti di acqua ossigenata (poi rimuovere le secrezioni schiumose con soluzione fisiologica).
- Applicare se occorre una medicazione pulita (non usare garze!!!!).

PULIZIA della CANNULA TRACHEALE PROCEDURA

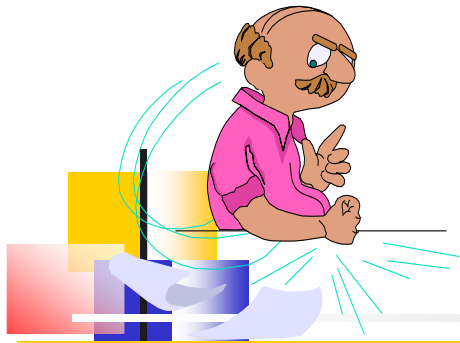


ATTENZIONE

Particolare attenzione alla sostituzione dei lacci di sicurezza che mantengono in sede il tubo della tracheostomia, tossendo la persona puo' facilmente espellere il tubo non ben fissato.

**EVITARE L'ESTUBAZIONE
ACCIDENTALE!!!!!!!!!!!!**





PULIZIA della CANNULA TRACHEALE PROCEDURA

- Togliere i guanti e buttare il materiale monouso
- Aiutare la persona ad assumere una posizione comoda e proporgli una pulizia del cavo orale
- Lavarsi le mani
- Documentare la procedura svolta e le eventuali osservazioni